

BADENIA BETTCOMFORT

BOXSPRINGBETTEN POLSTERBETTEN

So schön kann Schlafen sein!



KATALOG
2017

Unser ganzer Stolz ist das komfortable Boxspringbett. Egal welche Schlafphilosophie Sie bevorzugen, mit unseren Boxspringbetten liegen Sie immer richtig. Klassisch im amerikanischen Stil mit Bettrahmen bzw. der Box mit integrierten Spiralfedern, der sogenannten Boxspringmatratze mit Tonnetaschenfederkern und dem Boxspringtopper. Das Badenia Boxspringbett lässt keine Wünsche offen. Schlafkomfort zu einem bezahlbaren Preis.

Überzeugen Sie sich einfach selbst!

Herzlichst Ihr



Thomas Bußkamp
CEO EuroComfort Group

Ein Boxspringbett, häufig auch „Amerikanisches Bett“ oder „Kontinentalbett“ genannt, ist das meistverkaufte Bettsystem der Welt.

Es besteht aus einem Unterbau mit Unterfederung plus Kopfteil und einer schweren Boxspringmatratze mit Boxspringtopper. Das Zusammenspiel dieser vier Elemente bewirkt einen einzigartigen Liegekomfort, der sich Ihrem Körper ganz gezielt anpasst.

Beim Badenia Boxspringbett können Sie aus unterschiedlichen Elementen Ihre individuell liebste Variante wählen und sich so Ihr ganz eigenes Wohlfühlbett zusammenstellen.

So bieten wir Ihnen zum Beispiel die stabile Unterkonstruktion mit Bonnell-Federung oder mit TTFK-Federung zur Auswahl an. Bei der opulenten Boxspringmatratze dürfen Sie aus vier unterschiedlichen Kernen wählen. Auch der Boxspringtopper ist in fünf Qualitäten erhältlich. Ihre Gesundheit wird es Ihnen danken: Nicht nur sichert das Badenia Boxspringbett durch seinen Aufbau eine orthopädisch richtige Lagerung Ihres Körpers. Auch Ihre Wirbelsäule, die Gelenke und Ihre Rumpfmuskulatur werden wirksam entlastet. Für erholsamen Schlaf und mehr Entspannung! Holen Sie sich diesen traumhaften Schlafkomfort nach Hause!



INTRO	2
INHALT	3
QUALITÄTSMERKMALE	4
BOXSPRINGBETTEN	6
Sao Carlos	6
Pamplona	7
Santa Rosa	8
Valencia	9
Cordoba	10
Quito	11
Almeria	12
Campinas	13
Santa Cruz	14
Santa Maria	15
Caracas	16
Palma	17
KOMPONENTEN	18
Kopfteile	18
Fußteile	19
Boxen	20
Unterbaufüße	20
Beistellmöbel / Zubehör	21
POLSTERBETT	22
BOXSPRINGMATRATZEN	24
BOXSPRINGTOPPER	25
BEZUGSMATERIAL	26

QUALITÄTSMERKMALE

BOXSPRINGBETTEN MANUFAKTUR

In eigener Manufaktur entstehen unsere einzigartigen Boxspringbetten. Wir verbinden dabei traditionelle Handwerkskunst und neueste Erkenntnisse über den Schlaf. Mit höchsten Ansprüchen an Qualität und Fertigung greifen wir dabei auf erfahrene und qualifizierte Fachkräfte zurück, die ihr Handwerk bestens verstehen.



HANDWERKLICH PERFEKT VERARBEITET

Unsere Rohstoffe wählen wir mit Bedacht aus, damit unsere Kunden sorglos in bester Qualität und geprüfter Sicherheit ihren Wohlfühlschlaf genießen können.

QUALITÄTSMERKMALE

INDIVIDUELL UND FLEXIBEL

Badenia bietet eine große Vielfalt an Möglichkeiten bei der Wahl und der Zusammenstellung Ihres Boxspringbetts, so dass Ihre Wünsche beim Design, bei der Stoff- und Farbauswahl jederzeit erfüllt werden können. Diese Flexibilität leistet unsere Manufaktur.



HERVORRAGENDE STABILITÄT

Badenia Boxspringbetten zeichnen sich durch ihre hervorragende Stabilität aus. Hauseigene Tests haben eine problemlose Belastung mit einem Gewicht von mindestens 500 Kilogramm ergeben.



SAO CARLOS



SAO CARLOS

Boxspringbett

Gesamtlänge: Nennmaß + ca. 7 cm (ohne Fußteil)

Gesamtbreite: Nennmaß

Komponenten:

KOPFTEIL *(wahlweise rückenecht bezogen)*

Optik: glatt

Höhe: 100 oder 115 cm

Tiefe: 7 cm

Breite: 80, 90, 100, 120, 140, 160, 180, 200 cm

BOX

Länge: 200 cm (wahlweise in Überlängen 210 + 220 cm)

Breite: Einzelbett: 80, 90, 100, 120, 140 cm
Doppelbett: 140, 160, 180, 200 cm

Für das Doppelbett werden jeweils zwei Einzelbetten zu einem Doppelbett kombiniert

In 6 möglichen Ausführungen erhältlich –
wahlweise Box 30 bodentief bzw. Box 20 bodenfrei (14 cm)
in jeweils folgenden Technologien:

Box Bonnell Höhe: ca. 34 cm (inkl. Füße)

Box TTFK Höhe: ca. 34 cm (inkl. Füße)

Box EL Höhe: ca. 44 cm (inkl. Füße)

BEZUG

Auswahl von mehr als 70 Farben in 8 Qualitäten



BLICKFANG

Fußteil São Carlos mit Bezugstoff Sawana
Karo optional erhältlich



KLARE LINIE

Die zweifache Stepp-Optik ganz ohne Nadel
und Faden im Bezugstoff Sawana Karo

Weitere Informationen finden Sie
auf den S. 18 – 27



PAMPLONA



ZEITLOS

Die Kassettenform passt gut zu jedem Interieur



FUSSTEIL PAMPLONA

Passendes Fußteil in Pamplona Optik optional erhältlich

PAMPLONA

Boxspringbett

Gesamtlänge: Nennmaß + ca. 7 cm (ohne Fußteil)

Gesamtbreite: Nennmaß

Komponenten:

KOPFTEIL *(wahlweise rückenecht bezogen)*

Optik: versteppt

Höhe: 100 oder 115 cm

Tiefe: 7 cm

Breite: 80, 90, 100, 120, 140, 160, 180, 200 cm

BOX

Länge: 200 cm (wahlweise in Überlängen 210 + 220 cm)

Breite: Einzelbett: 80, 90, 100, 120, 140 cm

Doppelbett: 140, 160, 180, 200 cm

Für das Doppelbett werden jeweils zwei Einzelbetten zu einem Doppelbett kombiniert

In 6 möglichen Ausführungen erhältlich – wahlweise Box 30 bodentief bzw. Box 20 bodenfrei (14 cm) in jeweils folgenden Technologien:

Box Bonnell Höhe: ca. 34 cm (inkl. Füße)

Box TTFK Höhe: ca. 34 cm (inkl. Füße)

Box EL Höhe: ca. 44 cm (inkl. Füße)

Weitere Informationen finden Sie auf den S. 18 – 27

BEZUG

Auswahl von mehr als 70 Farben in 8 Qualitäten

SANTA ROSA



SANTA ROSA

Boxspringbett

Gesamtlänge: Nennmaß + ca. 11 cm (ohne Fußteil)

Gesamtbreite: Nennmaß + ca. 20 cm

Komponenten:

KOPFTEIL *(wahlweise rückenecht bezogen)*

Optik: mit äußerem Rahmen, zweifarbig

Höhe: 110 oder 115 cm

Tiefe: 11 cm

Breite: 140, 160, 180, 200 cm

BOX

Länge: 200 cm (wahlweise in Überlängen 210 + 220 cm)

Breite: Einzelbett: 140 cm
Doppelbett: 140, 160, 180, 200 cm

Für das Doppelbett werden jeweils zwei Einzelbetten zu einem Doppelbett kombiniert

In 6 möglichen Ausführungen erhältlich –
wahlweise Box 30 bodentief bzw. Box 20 bodenfrei (14 cm)
in jeweils folgenden Technologien:

Box Bonnell Höhe: ca. 34 cm (inkl. Füße)

Box TTFK Höhe: ca. 34 cm (inkl. Füße)

Box EL Höhe: ca. 44 cm (inkl. Füße)

BEZUG

Auswahl von mehr als 70 Farben in 8 Qualitäten



ZWEIFARBIGES KOPFTEIL

Individuell kombinierbar



SPLIT-TOPPER

Für mehr Flexibilität

Weitere Informationen finden Sie
auf den S. 18 – 27



VALENCIA

Aufwändig gestaltetes Kopfteil



FORMVOLLENDET

Das passende Fußteil ist optional erhältlich

VALENCIA

Boxspringbett

Gesamtlänge: Nennmaß + ca. 17 cm (ohne Fußteil)

Gesamtbreite: Nennmaß

Komponenten:

KOPFTEIL *(wahlweise rückenecht bezogen)*

Optik: gewölbt mit Keder

Höhe: 110 cm

Tiefe: 17 cm

Breite: 120, 140, 160, 180, 200 cm

BOX

Länge: 200 cm (wahlweise in Überlängen 210 + 220 cm)

Breite: Einzelbett: 120, 140 cm

Doppelbett: 140, 160, 180, 200 cm

Für das Doppelbett werden jeweils zwei Einzelbetten zu einem Doppelbett kombiniert

In 6 möglichen Ausführungen erhältlich – wahlweise Box 30 bodentief bzw. Box 20 bodenfrei (14 cm) in jeweils folgenden Technologien:

Box Bonnell Höhe: ca. 34 cm (inkl. Füße)

Box TTFK Höhe: ca. 34 cm (inkl. Füße)

Box EL Höhe: ca. 44 cm (inkl. Füße)

Weitere Informationen finden Sie auf den S. 18 – 27

BEZUG

Auswahl von mehr als 70 Farben in 8 Qualitäten

CORDOBA



CORDOBA

Boxspringbett

Gesamtlänge: Nennmaß + ca. 17 cm (ohne Fußteil)

Gesamtbreite: Nennmaß

Komponenten:

KOPFTEIL *(wahlweise rückenecht bezogen)*

Optik: gewölbt mit abnehmbaren Kissen

Höhe: 115 cm

Tiefe: 17 cm

Breite: 120, 140, 160, 180, 200 cm

BOX

Länge: 200 cm (wahlweise in Überlängen 210 + 220 cm)

Breite: Einzelbett: 120, 140 cm

Doppelbett: 140, 160, 180, 200 cm

Für das Doppelbett werden jeweils zwei Einzelbetten zu einem Doppelbett kombiniert

In 6 möglichen Ausführungen erhältlich –
wahlweise Box 30 bodentief bzw. Box 20 bodenfrei (14 cm)
in jeweils folgenden Technologien:

Box Bonnell Höhe: ca. 34 cm (inkl. Füße)

Box TTFK Höhe: ca. 34 cm (inkl. Füße)

Box EL Höhe: ca. 44 cm (inkl. Füße)

BEZUG

Auswahl von mehr als 70 Farben in 8 Qualitäten



DOPPELTER CHARME

Das Kopfteil Cordoba mit abnehmbaren Kissen



HÜBSCH AUFGERÄUMT

Die passende Bett-Truhe im gewünschten Bezug ist zu jedem Boxspring- und Polsterbett erhältlich.

Weitere Informationen finden Sie
auf den S. 18 – 27



FEIN GEMACHT

Das Kopfteil Quito begeistert mit umlaufender Naht



OASE FÜR TRÄUME

Auf ganzer Fläche Bequemlichkeit und Entspannung pur

QUITO

Boxspringbett

Gesamtlänge: Nennmaß + ca. 20 cm (ohne Fußteil)

Gesamtbreite: Nennmaß

Komponenten:

KOPFTEIL (wahlweise rückenecht bezogen)

Optik: nach hinten gebogen mit umlaufender Naht

Höhe: 110 cm

Tiefe: 20 cm

Breite: 80, 90, 100, 120, 140, 160, 180, 200 cm

BOX

Länge: 200 cm (wahlweise in Überlängen 210 + 220 cm)

Breite: Einzelbett: 80, 90, 100, 120, 140 cm

Doppelbett: 140, 160, 180, 200 cm

Für das Doppelbett werden jeweils zwei Einzelbetten zu einem Doppelbett kombiniert

In 6 möglichen Ausführungen erhältlich – wahlweise Box 30 bodentief bzw. Box 20 bodenfrei (14 cm) in jeweils folgenden Technologien:

Box Bonnell Höhe: ca. 34 cm (inkl. Füße)

Box TTFK Höhe: ca. 34 cm (inkl. Füße)

Box EL Höhe: ca. 44 cm (inkl. Füße)

Weitere Informationen finden Sie auf den S. 18 – 27

BEZUG

Auswahl von mehr als 70 Farben in 8 Qualitäten



ALMERIA

Boxspringbett

Gesamtlänge: Nennmaß + ca. 10 cm (ohne Fußteil)

Gesamtbreite: Nennmaß

Komponenten:

KOPFTEIL *(wahlweise rückenecht bezogen)*

Optik: verstept mit Knöpfen

Höhe: 100 oder 115 cm

Tiefe: 10 cm

Breite: 80, 90, 100, 120, 140, 160, 180, 200 cm

BOX

Länge: 200 cm (wahlweise in Überlängen 210 + 220 cm)

Breite: Einzelbett: 80, 90, 100, 120, 140 cm
Doppelbett: 140, 160, 180, 200 cm

Für das Doppelbett werden jeweils zwei Einzelbetten zu einem Doppelbett kombiniert

In 6 möglichen Ausführungen erhältlich –
wahlweise Box 30 bodentief bzw. Box 20 bodenfrei (14 cm)
in jeweils folgenden Technologien:

Box Bonnell Höhe: ca. 34 cm (inkl. Füße)

Box TTFK Höhe: ca. 34 cm (inkl. Füße)

Box EL Höhe: ca. 44 cm (inkl. Füße)

BEZUG

Auswahl von mehr als 70 Farben in 8 Qualitäten



JEDES BETT EIN UNIKAT

Kombinieren Sie Bezugsstoff und Knöpfe in Ihren Wunschfarben



STAURAUM

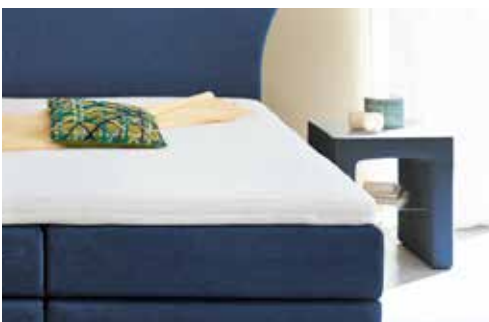
Die passende Nachtkonsole mit 3 oder 4 Schubladen im gewünschten Bezugsstoff ist zu jedem Bett erhältlich.

Weitere Informationen finden Sie
auf den S. 18 – 27



STILVOLL

Kopfteil Campinas: seitlich und nach hinten gebogen



ABGESTIMMT

Die formvollendete Erscheinung wird durch die Nachtkonsole komplett – in 2 Höhen erhältlich

CAMPINAS

Boxspringbett

Gesamtlänge: Nennmaß + ca. 20 cm (ohne Fußteil)

Gesamtbreite: Nennmaß + ca. 40 cm

Komponenten:

KOPFTEIL (wahlweise rückenecht bezogen)

Optik: nach hinten und seitlich gebogen

Höhe: ca. 110 cm

Tiefe: ca. 20 cm

Breite: 120, 140, 160, 180, 200 cm (Nennmaß + 40 cm)

BOX

Länge: 200 cm (wahlweise in Überlängen 210 + 220 cm)

Breite: Einzelbett: 140 cm

Doppelbett: 140, 160, 180, 200 cm

Für das Doppelbett werden jeweils zwei Einzelbetten zu einem Doppelbett kombiniert

In 6 möglichen Ausführungen erhältlich – wahlweise Box 30 bodentief bzw. Box 20 bodenfrei (14 cm) in jeweils folgenden Technologien:

Box Bonnell Höhe: ca. 34 cm (inkl. Füße)

Box TTFK Höhe: ca. 34 cm (inkl. Füße)

Box EL Höhe: ca. 44 cm (inkl. Füße)

Weitere Informationen finden Sie auf den S. 18 – 27

BEZUG

Auswahl von mehr als 70 Farben in 8 Qualitäten

SANTA CRUZ



SANTA CRUZ

Boxspringbett

Gesamtlänge: Nennmaß + ca. 19 cm (ohne Fußteil)

Gesamtbreite: Nennmaß

Komponenten:

KOPFTEIL *(wahlweise rückenecht bezogen)*

Optik: gewölbte Schaumzuschnitte

Höhe: 105 oder 135 cm

Tiefe: 19 cm

Breite: Einzelbett: 80, 90, 100, 120, 140 cm

Doppelbett: 140, 160, 180, 200 cm

BOX

Länge: 200 cm (wahlweise in Überlängen 210 + 220 cm)

Breite: Einzelbett: 80, 90, 100, 120, 140 cm

Doppelbett: 140, 160, 180, 200 cm

Für das Doppelbett werden jeweils zwei Einzelbetten zu einem Doppelbett kombiniert

In 6 möglichen Ausführungen erhältlich –
wahlweise Box 30 bodentief bzw. Box 20 bodenfrei (14 cm)
in jeweils folgenden Technologien:

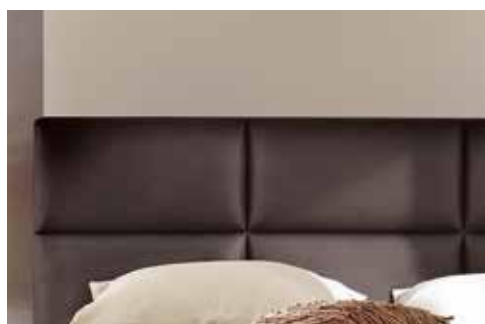
Box Bonnell Höhe: ca. 34 cm (inkl. Füße)

Box TTFK Höhe: ca. 34 cm (inkl. Füße)

Box EL Höhe: ca. 44 cm (inkl. Füße)

BEZUG

Auswahl von mehr als 70 Farben in 8 Qualitäten



DESIGN

Hochwertig gestaltetes Kopfteil



STAURAUUM

Die passende Nachtkonsole mit Glasablage
im gewünschten Bezugsstoff ist zu jedem
Bett erhältlich.

Weitere Informationen finden Sie
auf den S. 18 – 27

SANTA MARIA



FLEXIBEL

Ansicht der elektrischen Kopf- und Fußverstellung



KOMFORTABEL

Funkfernbedienung mit LED- Beleuchtung, optional erhältlich

SANTA MARIA

Boxspringbett

Gesamtlänge: Nennmaß + ca. 19 cm (ohne Fußteil)

Gesamtbreite: Nennmaß

Komponenten:

KOPFTEIL (wahlweise rückenecht bezogen)

Optik: gewölbte Schaumzuschnitte

Höhe: 110 oder 135 cm

Tiefe: 19 cm

Breite: 80, 90, 100, 120, 140, 160, 180, 200 cm

BOX

Länge: 200 cm (wahlweise in Überlängen 210 + 220 cm)

Breite: Einzelbett: 80, 90, 100, 120, 140 cm

Doppelbett: 140, 160, 180, 200 cm

Für das Doppelbett werden jeweils zwei Einzelbetten zu einem Doppelbett kombiniert

In 6 möglichen Ausführungen erhältlich – wahlweise Box 30 bodentief bzw. Box 20 bodenfrei (14 cm) in jeweils folgenden Technologien:

Box Bonnell Höhe: ca. 34 cm (inkl. Füße)

Box TTFK Höhe: ca. 34 cm (inkl. Füße)

Box EL Höhe: ca. 44 cm (inkl. Füße)

Weitere Informationen finden Sie auf den S. 18 – 27

BEZUG

Auswahl von mehr als 70 Farben in 8 Qualitäten

CARACAS



CARACAS

Boxspringbett

Gesamtlänge: Nennmaß + ca. 19 cm (ohne Fußteil)

Gesamtbreite: Nennmaß

Komponenten:

KOPFTEIL *(wahlweise rückenecht bezogen)*

Optik: mit abnehmbaren und waschbaren Kissen

Höhe: ca. 110 cm

Tiefe: ca. 19 cm

Breite: 140, 160, 180, 200 cm

BOX

Länge: 200 cm (wahlweise in Überlängen 210 + 220 cm)

Breite: Einzelbett: 140 cm
Doppelbett: 140, 160, 180, 200 cm

Für das Doppelbett werden jeweils zwei Einzelbetten zu einem Doppelbett kombiniert

In 6 möglichen Ausführungen erhältlich –
wahlweise Box 30 bodentief bzw. Box 20 bodenfrei (14 cm)
in jeweils folgenden Technologien:

Box Bonnell Höhe: ca. 34 cm (inkl. Füße)

Box TTFK Höhe: ca. 34 cm (inkl. Füße)

Box EL Höhe: ca. 44 cm (inkl. Füße)

BEZUG

Auswahl von mehr als 70 Farben in 8 Qualitäten



HARMONISCHE KOMBINATION

Kopfteil Caracas: bunt gemixt und modern verarbeitet



HIGHLIGHT

Die Kissen sind abnehmbar und die Kissenbezüge waschbar.

Weitere Informationen finden Sie
auf den S. 18 – 27



DESIGN VARIABEL

Ab 140 cm Breite entweder mit einem oder zwei Kissen wählbar



VIELE KOMBINATIONSMÖGLICHKEITEN

Sehr schön kombinierbar mit dem Fußteil Basic 20 hoch

PALMA

Boxspringbett

Gesamtlänge: Nennmaß + ca. 19 cm (ohne Fußteil)

Gesamtbreite: Nennmaß

Komponenten:

KOPFTEIL *(wahlweise rückenecht bezogen)*

Optik: Polsterkissen mit hochwertigem Füllmaterial (abnehmbar und waschbar)

Höhe: ca. 110 cm

Tiefe: ca. 19 cm

Breite: 140, 160, 180, 200 cm

BOX

Länge: 200 cm (wahlweise in Überlängen 210 + 220 cm)

Breite: Einzelbett: 140 cm

Doppelbett: 140, 160, 180, 200 cm

Für das Doppelbett werden jeweils zwei Einzelbetten zu einem Doppelbett kombiniert

In 6 möglichen Ausführungen erhältlich – wahlweise Box 30 bodentief bzw. Box 20 bodenfrei (14 cm) in jeweils folgenden Technologien:

Box Bonnell Höhe: ca. 34 cm (inkl. Füße)

Box TTFK Höhe: ca. 34 cm (inkl. Füße)

Box EL Höhe: ca. 44 cm (inkl. Füße)

Weitere Informationen finden Sie auf den S. 18 – 27

BEZUG

Auswahl von mehr als 70 Farben in 8 Qualitäten

KOPFTEILE wahlweise rückenecht bezogen

SAO CARLOS

HÖHE: 100 / 115 CM

Optik: glatt
Tiefe: ca. 7 cm



PAMPLONA

HÖHE: 100 / 115 CM

Optik: versteppt
Tiefe: ca. 7 cm



SANTA ROSA

HÖHE: 100 / 115 CM

Optik: mit äußerem Rahmen, zweifarbig
Tiefe: ca. 11 cm



VALENCIA

HÖHE: 100 CM

Optik: gewölbt mit Keder
Tiefe: ca. 17 cm



CORDOBA

HÖHE: 115 CM

Optik: gewölbt mit Kissen
Tiefe: ca. 17 cm
Kissen abnehmbar und waschbar



QUITO

HÖHE: 110 CM

Optik: nach hinten gebogen und umlaufender Naht
Tiefe: ca. 20 cm



ALMERIA

HÖHE: 100 / 115 CM

Optik: versteppt mit Knöpfen
Tiefe: ca. 10 cm



CAMPINAS

HÖHE: 110 CM

Optik: nach hinten und seitlich gebogen
Tiefe: ca. 20 cm
Breite: Nennmaß + 40 cm



SANTA CRUZ

HÖHE: 105 / 135 CM

Optik: gewölbte Schaumzuschnitte
Tiefe: ca. 19 cm



SANTA MARIA

HÖHE: 100 / 135 CM

Optik: gewölbte Schaumzuschnitte
Tiefe: ca. 19 cm



CARACAS

HÖHE: 110 CM

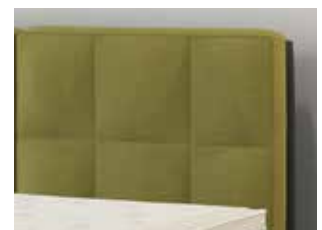
Optik: abnehmbare Kissen
Tiefe: ca. 19 cm
Kissen abnehmbar und waschbar



PALMA

HÖHE: 110 CM

Optik: Polsterkissen (abnehmbar und waschbar)
Tiefe: ca. 19 cm
wahlweise mit einem oder zwei Kissen



BASIC 20

HÖHE: 20 CM

Optik: schmal
Tiefe: ca. 5 cm

als Abdeckung für Box 20



HÖHE: 40 CM

Optik: schmal
Tiefe: ca. 5 cm

als Abdeckung für Box 20 plus Matratze



BASIC 30

HÖHE: 30 CM

Optik: schmal
Tiefe: ca. 5 cm

als Abdeckung für Box 30



HÖHE: 50 CM

Optik: schmal
Tiefe: ca. 5 cm

als Abdeckung für Box 30 plus Matratze



VALENCIA

HÖHE: 80 CM

Optik: gewölbt
mit Keder
Tiefe: ca. 19 cm



SAO CARLOS

HÖHE: 80 CM

Optik: glatt
Tiefe: ca. 7 cm



PAMPLONA

HÖHE: 80 CM

Optik: versteppt
Tiefe: ca. 7 cm



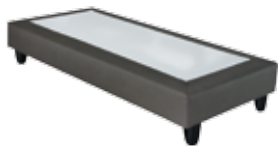
BOXEN

Die Kopfteile und Boxen der unterschiedlichen Modelle können nach Wunsch miteinander kombiniert werden. Die Auswahl von Kopfteilen, Unterfederungen und Unterbaufüßen sowie Matratzen und Toppenn bietet individuelle Gestaltungsmöglichkeiten.

BOX 20

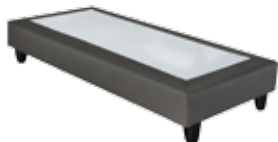
20-BONNELL

starr, flache Seitenwand
Optik: glatt
Höhe: 34 cm (inkl. Füße)



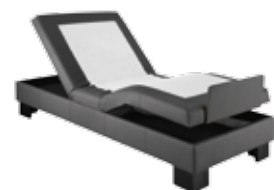
20-TTFK

starr, flache Seitenwand
Optik: glatt
Höhe: 34 cm (inkl. Füße)



20-EL*

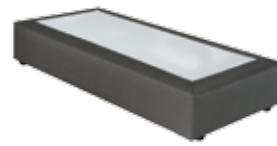
2-fach motorisch verstellbar,
 flache Seitenwand
Optik: glatt
Höhe: 44 cm (inkl. Füße)



BOX 30

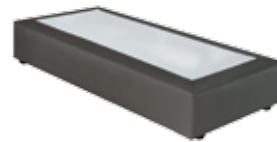
30-BONNELL

starr, hohe Seitenwand
Optik: glatt
Höhe: 34 cm (inkl. Füße)



30-TTFK

starr, hohe Seitenwand
Optik: glatt
Höhe: 34 cm (inkl. Füße)



30-EL*

2-fach motorisch verstellbar,
 hohe Seitenwand
Optik: glatt
Höhe: 44 cm (inkl. Füße)



UNTERBAUFÜSSE

FÜR BOX 20 HÖHE: 14 CM

20-1

Holz, eckig, schwarz
 16 x 16 cm



20-2

Holz, rund, schwarz
 Ø 9 cm



20-3

Holz, rund, natur
 Ø 7,5 cm



20-4

Holz, rund, braun
 Ø 5 cm



20-5

Aluminium, rund,
 silber matt, Ø 4 cm



20-6

Aluminium, gewölbt,
 silber glänzend, 6,5 cm



20-7

Stahl verchromt, eckig,
 sil. glänzend, 13 x 13 cm



20-8

Holz, eckig,
 16 x 16 cm, schwarz



FÜR BOX 30 HÖHE: 4 CM

30-1

Holz, eckig, schwarz
 14 x 14 cm



30-3

Holz, eckig, natur
 11,5 x 11,5 cm



30-2

Holz, eckig, silbergrau
 16,5 x 16,5 cm



30-4

schwebende Optik



* BOX EL

mit integriertem 6 cm hohem Tonnentaschenfederkern, motorisch verstellbar, optional mit Fernbedienung, mit modernster 2-Motoren-Technologie ausgestattet, elektromagnetisch, Netzfreeschaltung serienmäßig.

Das Fußteil mit einstellbarer Relaxposition, Möglichkeit der Fernsehochlagerung.

BOX EL 140 CM

Bei über 120 kg Belastungsgewicht empfehlen wir zwei Einzelboxen.

BEISTELLMÖBEL / ZUBEHÖR

NACHTKONSOLE

MIT 3 SCHUBLADEN

Breite: 45 cm
Höhe: 50 cm
Tiefe: 45 cm



MIT 4 SCHUBLADEN

Breite: 45 cm
Höhe: 60 cm (XL)
Tiefe: 45 cm



MIT GLASPLATTE

Breite: 45 cm
Höhe: 50 / 60 cm (XL)
Tiefe: 45 cm



BETT-TRUHE

MIT GASDRUCKFEDER

Breite: 80, 90, 100, 140 cm
Höhe: 58 cm
Tiefe: 50 cm



KISSEN-SET

4 STÜCK ALS SET (2 FARBEN)

Breite: 40 cm
Höhe: 40 cm



FUSSSCHONER

ALLE BEZUGSQUALITÄTEN WÄHLBAR

Breite: 90 / 100 / 120 / 140 / 160 / 180 / 200 cm

POLSTERBETTEN



BOX LR 30

Polsterbett

Gesamtlänge: Nennmaß + ca. 7 cm + Kopfteil
Gesamtbreite: Nennmaß + ca. 10 cm

Komponenten:

KOPFTEILE

siehe nächste Seite
Bitte immer nächsthöhere Breite zum Nennmaß bestellen.

BOX

Seitenteilhöhe: ca. 38 cm (inkl. FüÙe)
Länge: 200 cm
Breite: 80, 90, 100, 120, 140, 160, 180, 200 cm

BEZUG

Auswahl von mehr als 70 Farben in 8 Qualitäten



BOX LR 40

Polsterbett

Gesamtlänge: Nennmaß + ca. 7 cm + Kopfteil
Gesamtbreite: Nennmaß + ca. 10 cm

Komponenten:

KOPFTEILE

siehe nächste Seite
Bitte immer nächsthöhere Breite zum Nennmaß bestellen.

BOX

Seitenteilhöhe: ca. 48 cm (inkl. FüÙe)
Länge: 200 cm
Breite: 80, 90, 100, 120, 140, 160, 180, 200 cm

BEZUG

Auswahl von mehr als 70 Farben in 8 Qualitäten



FLEXIBEL BESTÜCKBAR

Vier verschiedene Einlegehöhen wählbar



DER VORTEIL DER HÖHE

Auch hohe Matratzen finden Platz in der Box LR 40



VARIANTEN

Das Polsterbett können Sie mit vielen Kopfteilen kombinieren z. B. Kopfteil Almeria

POLSTERBETTEN

KOPFTEILE FÜR BOX LR 30 / LR 40

SAO CARLOS

HÖHE: 100 / 115 CM

Optik: glatt
Tiefe: ca. 7 cm



PAMPLONA

HÖHE: 100 / 115 CM

Optik: versteppt
Tiefe: ca. 7 cm



VALENCIA

HÖHE: 110 CM

Optik: gewölbt mit Keder
Tiefe: ca. 17 cm



CORDOBA

HÖHE: 115 CM

Optik: gewölbt mit Kissen
Tiefe: ca. 17 cm
Kissen abnehmbar und waschbar



QUITO

HÖHE: 110 CM

Optik: nach hinten gebogen und umlaufender Naht
Tiefe: ca. 20 cm



ALMERIA

HÖHE: 100 / 115 CM

Optik: versteppt mit Knöpfen
Tiefe: ca. 10 cm



SANTA MARIA

HÖHE: 110 / 135 CM

Optik: gewölbte Schaumzuschnitte
Tiefe: ca. 19 cm



FÜSSE FÜR BOX LR 30 / LR 40 HÖHE: 8 CM

40-1

Holz Natur, eckig,



40-3

Holz Wenge, eckig,



40-5

Metall eckig,



BOXSPRINGMATRATZEN*

MIT POLSTERBEZUG Die Bezüge sind abnehmbar und waschbar bis 40° C.

TTFK 400

BOXSPRINGMATRATZE

- Kern:** 400er Tonnentaschenfederkern mit 7 ergonomischen Liegezonen, beidseitig mit atmungsaktiver Auflage aus Komfortschaum RG30
- Bezug:** Liegefläche aus Doppeltuch 100 % Polyester, Seitenböden können aus unserer Stoffkollektion gewählt werden
- Härtegrad:** H2 und H3
- Höhe:** ca. 18 cm
- Breite:** 80, 90, 100, 140, 160, 180, 200 cm



GREEN COTTON®
ORIGINAL

TTFK 500

BOXSPRINGMATRATZE

- Kern:** 500er Tonnentaschenfederkern mit 7 ergonomischen Liegezonen, beidseitig mit atmungsaktiver Auflage aus Kaltschaum RG40
- Bezug:** Liegefläche aus Doppeltuch Green Cotton® 56 % Polyester, 44 % Baumwolle, Seitenböden können aus unserer Stoffkollektion gewählt werden
- Härtegrad:** H2 und H3
- Höhe:** ca. 19 cm
- Breite:** 80, 90, 100, 140, 160, 180, 200 cm



GREEN COTTON®
ORIGINAL

TTFK 1000

BOXSPRINGMATRATZE

- Kern:** 1000er Tonnentaschenfederkern mit 7 ergonomischen Liegezonen, beidseitig mit atmungsaktiver Auflage aus Kaltchaum RG55
- Bezug:** Liegefläche aus Doppeltuch Green Cotton® 56 % Polyester, 44 % Baumwolle, Seitenböden können aus unserer Stoffkollektion gewählt werden
- Härtegrad:** H2 und H3 und H4
- Höhe:** ca. 19 cm
- Breite:** 80, 90, 100, 140, 160, 180, 200 cm



GREEN COTTON®
ORIGINAL

TTFK 2000

BOXSPRINGMATRATZE

- Kern:** 2000er Tonnentaschenfederkern mit 7 ergonomischen Liegezonen, beidseitig mit atmungsaktiver Auflage aus Soft-Therm RG55
- Bezug:** Liegefläche aus Doppeltuch Green Cotton® 56 % Polyester, 44 % Baumwolle, Seitenböden können aus unserer Stoffkollektion gewählt werden
- Härtegrad:** H2 und H3
- Höhe:** ca. 19 cm
- Breite:** 80, 90, 100, 140, 160, 180, 200 cm



GREEN COTTON®
ORIGINAL

*Überlänge 210/220 cm = jeweils + 20 %

BOXSPRINGTOPPER*

TOPPER MIT DOPPELTUCHBEZUG Der Boxspring-Toppper ist wählbar mit einem Kern aus Komfortschaum, Kaltschaum oder viscoelastischem Material. Der Bezug ist abnehmbar und waschbar bis 60° C. Überlängen von 210 und 220 cm sind möglich.

DT-KOMFORTSCHAUM

BOXSPRINGTOPPER

Kern: 4 cm hohe Komfortauflage aus Komfortschaum RG30
Bezug: Doppeltuch, 100 % Polyester, unversteppt
Höhe: ca. 5 cm
Breite: 80, 90, 100, 140, 160, 180, 200 cm



DT-KALTSCHAUM

BOXSPRINGTOPPER

Kern: 4 cm hohe Komfortauflage aus Kaltschaum RG55
Bezug: Doppeltuch, 41 % Baumwolle, 31 % Polyester, 28 % Polyamid, versteppt mit 300 g/m² Klimafaser, umlaufendes Klimaband
Höhe: ca. 7 cm
Breite: 80, 90, 100, 140, 160, 180, 200 cm



Auch als Split-Topper mit Einschnitt an der Kopfteilverstellung in den Breiten:
160, 180, 200 cm erhältlich

DT-VISCOCHAUM

BOXSPRINGTOPPER

Kern: 4 cm hohe Komfortauflage aus Viscoschaum RG50
Bezug: Doppeltuch, 41 % Baumwolle, 31 % Polyester, 28 % Polyamid, versteppt mit 300 g/m² Klimafaser, umlaufendes Klimaband
Höhe: ca. 7 cm
Breite: 80, 90, 100, 140, 160, 180, 200 cm



Auch als Split-Topper mit Einschnitt an der Kopfteilverstellung in den Breiten:
160, 180, 200 cm erhältlich

SOFT-THERM

BOXSPRINGTOPPER

Kern: 4 cm hohe Komfortauflage aus Soft-therm RG55
Bezug: Doppeltuch, 41 % Baumwolle, 31 % Polyester, 28 % Polyamid, versteppt mit 300 g/m² Klimafaser, umlaufendes Klimaband
Höhe: ca. 7 cm
Breite: 80, 90, 100, 140, 160, 180, 200 cm



Auch als Split-Topper mit Einschnitt an der Kopfteilverstellung in den Breiten:
160, 180, 200 cm erhältlich

KOMBI DE LUXE

BOXSPRINGTOPPER

Kern: 6 cm hohe Komfortauflage aus Viscoschaum RG50 und Kaltschaum RG55
Bezug: Doppeltuch Green Cotton®, 44 % Baumwolle, 56 % Polyester, versteppt mit 10 mm Steppschaum und 200g/m² Klimafaser
Höhe: ca. 10 cm
Breite: 80, 90, 100, 140, 160, 180, 200 cm



GREEN COTTON®
ORIGINAL

Auch als Split-Topper mit Einschnitt an der Kopfteilverstellung in den Breiten:
160, 180, 200 cm erhältlich

*Überlänge 210/220 cm = jeweils + 20 %

BEZUGSMATERIAL

DIE STOFFQUALITÄTEN Wählen Sie aus verschiedenen Stoffqualitäten
und einer Vielzahl von Farben



STOFF

KUNSTLEDER

PREISGRUPPE 1

AMBER

in 12 Farben erhältlich,
100 % Polyester



SAWANA

in 10 Farben erhältlich,
100 % Polyester



SAWANA KARO

in 10 Farben erhältlich,
100 % Polyester



LOTOS

in 7 Farben erhältlich,
Oberfläche: 100 % PU
Grundgewebe: 65 % Polyester,
30 % Baumwolle, 5 % Viskose

PREISGRUPPE 2

EXCALIBUR

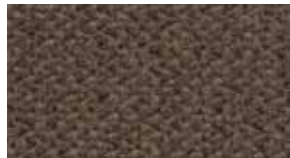
in 13 Farben erhältlich,
100 % Polyester

mit MerlinMagic®
Ausrüstung*



NAPP-FLEECE

in 10 Farben erhältlich,
Oberfläche: 95 % Polyester,
5 % Nylon
Grundgewebe: 100 % Polyester



MAMMUT

in 5 Farben erhältlich,
Oberfläche: 100 % PU
Grundgewebe: 70 % Polyester,
30 % Baumwolle



LOTOS PF

in 7 Farben erhältlich,
Oberfläche: 100 % PU
Grundgewebe: 65 % Polyester,
30 % Baumwolle, 5 % Viskose

*MERLINMAGIC® Die fleckabweisende Wirkung von MerlinMagic® verhindert das Eindringen von Flecken durch Milliarden von Nano-Filmen auf dem Gewebe. Diese Technologie bietet höchste Schutzfunktion und ist dabei atmungsaktiv und hautsympatisch.



Badenia Bettcomfort GmbH & Co. KG
Niederschopfheimer Straße 1
77948 Friesenheim
Germany

Tel. +49 7808 89 0
Fax +49 7808 89 189
sales@badenia-bettcomfort.de

www.badenia-bettcomfort.de